

Légende

Classement

AET

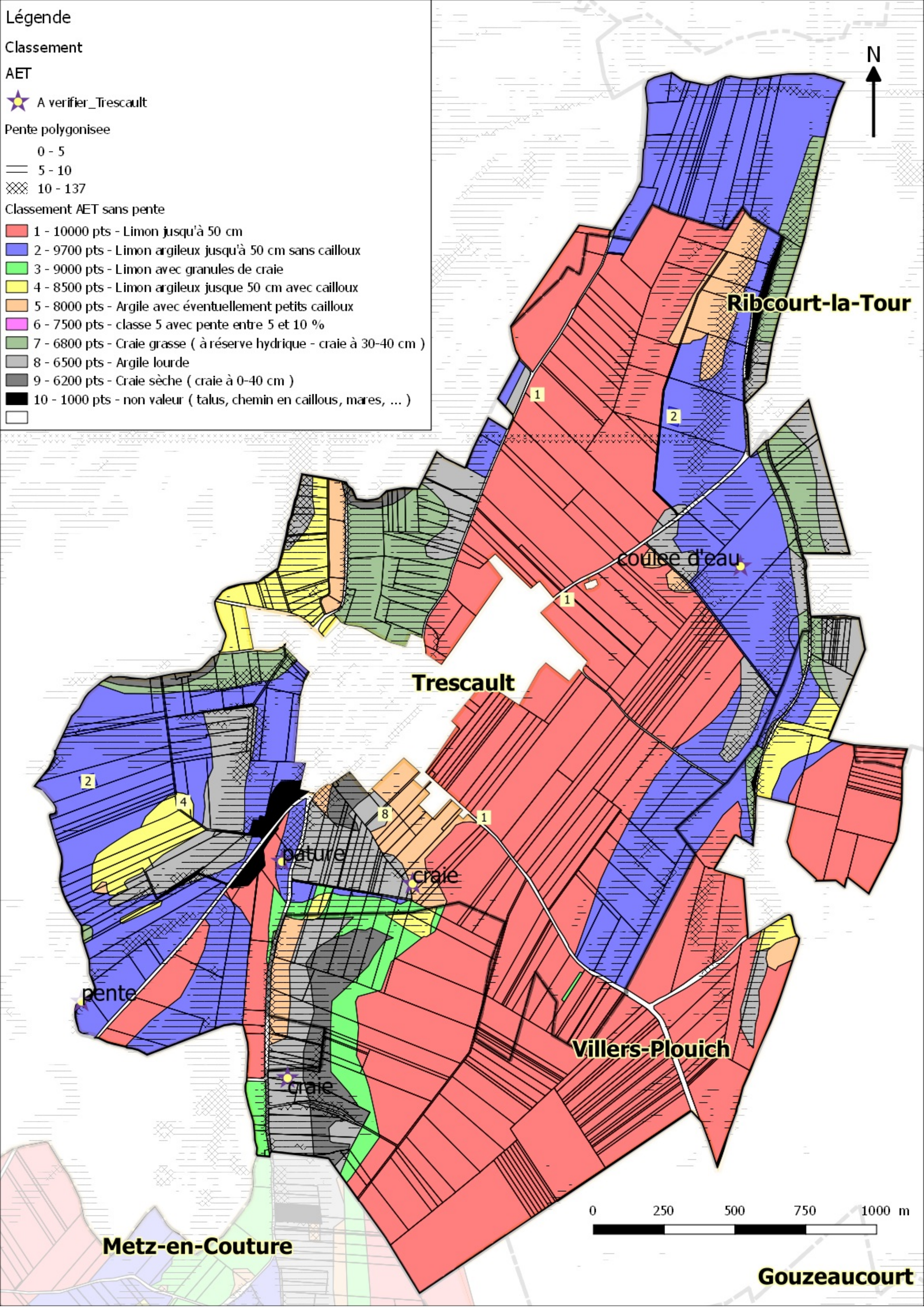
- ★ A verifier_Trescault

Pente polygonisee

- 0 - 5
- 5 - 10
- 10 - 137

Classement AET sans pente

- 1 - 10000 pts - Limon jusqu'à 50 cm
- 2 - 9700 pts - Limon argileux jusqu'à 50 cm sans cailloux
- 3 - 9000 pts - Limon avec granules de craie
- 4 - 8500 pts - Limon argileux jusque 50 cm avec cailloux
- 5 - 8000 pts - Argile avec éventuellement petits cailloux
- 6 - 7500 pts - classe 5 avec pente entre 5 et 10 %
- 7 - 6800 pts - Craie grasse (à réserve hydrique - craie à 30-40 cm)
- 8 - 6500 pts - Argile lourde
- 9 - 6200 pts - Craie sèche (craie à 0-40 cm)
- 10 - 1000 pts - non valeur (talus, chemin en cailloux, mares, ...)



Ribcourt-la-Tour

coulee d'eau

Trescault

Villers-Plouich

Metz-en-Couture

Gouzeaucourt



pature

craie

craie

pente

2

4

8

1

1

2